

Das Jahr 2026 beginnt mit einer wunderbaren Reise:

“Das Beste von Japan ...”

... jeder Tag ein Erlebnis !



Termin 2026: vom 08.01. bis 21./22.01.2026
...mit Angela & Günter Klose

Japan besuchen im Januar ... keine schlechte Idee, denn der Januar ist der Monat mit den wenigsten Regentagen – ganze 4 Regentage stehen in der Wetterstatistik von Tokyo. Zudem sind im Januar die Sehenswürdigkeiten des Landes noch nicht überlaufen... Wir haben einen besonders günstigen Frühbucher-Reisepreis für diese Sonderreise anzubieten, da auch die Flug- und Hotelpreise im Januar günstiger sind und wir durch Umstellung der Reiseprogrammes mit einem Japan-Railpass für 1 Woche auskommen. Wir haben ein wunderbares Reiseprogramm für Sie ausgetüftelt, nur das „Beste von Japan“ ist für diese Reise gut genug: Tokyo, Mt. Fuji, Nikko, Kyoto, Kanazawa, Hiroshima, Takayama/Japanische Alpen, Arashiyama, Nara, Osaka ... Es gibt keinen Reiseveranstalter in D/A/CH, der eine derart umfangreiche Japan-Reise mit durchgängig deutschsprachigen Führungen zu diesem Preis anbietet. Und das auch noch mit einer überschaubaren Gruppengröße von nur ca. 20 bis 23 Personen plus Atlantis-Reiseleitung ! Kommen Sie mit auf diese ganz besondere Erlebnisreise... Wir freuen uns darauf, unsere Japan-Begeisterung an Sie weiterzugeben



Angela und Günter Klose
(Geschäftsführerin & Gesellschafter
Atlantis Reisen GmbH)

So wird diese einzigartige Japan-Sonderreise „Das Beste von Japan“ im Januar 2026 verlaufen:

Do 08.01.26 / 1. Tag Abflug von Deutschland / Österreich / Schweiz zu den Flughäfen Tokyo – Narita oder Tokyo-Haneda.

Fr 09.01.26 / 2. Erlebnis-Tag Ankunft am Flughafen Narita oder Haneda. Fahrt nach Tokyo, Check-In im Hotel im Stadtteil Ginza und Übernachtung in Tokyo.



Hochzeit im Meiji Schrein

Sa 10.01.26 / 3. Erlebnis-Tag Stadtbesichtigung in Tokyo mit Ihrer Atlantis-Reiseleitung: Sie erhalten von uns eine **Zweitägige Fahrkarte für das U-Bahn-Netz mit unbegrenzter Nutzung für den 10.01. und 11.01.26.** Wir bieten Ihnen heute:

Reger Verkehr in Shibuya: mit dem verkehrsreichsten Fußgänger-Überweg der Welt, dem Denkmal für „Hachiko“... und zahlreichen Lovehotels...

Besuch eines **japanischen Gartens** im Luxushotel

Besuch des berühmten **Meiji-Schreins**

Besuch der **Aussichtsplattform im Metropolitan**

Government Building in Shinjuku

Exklusiv nur bei dieser Sonderreise:

Besuch des Götoku-ji Tempels - ein buddhistischer Tempel, der aufgrund der Maneki-neko auch als „Katzentempel“ bekannt ist, hier sind Tausende von „Winkekatzen“ zu finden... und natürlich auch zu erwerben.

Weiterhin exklusiv nur bei dieser Sonderreise: Besuch des im Oktober 2023 eröffneten Gebäudekomplex „Forestgate Daikanyama“ bei Shibuya. Dessen Fassade besteht aus luftstromoptimierendem Holz, das demontiert und wiederverwendet werden kann. Zur natürlichen Klimatisierung wurden zahlreiche Bäume gepflanzt. Der gesamte Komplex setzt auf Kreislaufwirtschaft. Auf dem Hauptgebäude ist ein Dachgarten, der über 400 Pflanzenspezies beheimatet. Dort wird auch Gemüse angebaut, das in einem veganen Café im Nebengebäude serviert wird

Übernachtung im Hotel in Tokyo Ginza.



Herrlich verrückt: das Szene-Viertel Akihabara mit 1001 Foto-Motiven

So 11.01.26 / 4. Erlebnis-Tag: ein weiterer Besichtigungstag in Tokyo: wir bieten Ihnen heute

Erlebnisse in Akihabara – Popkultur, Maid-Cafés, Kaufhaus nur für Erwachsene, Glücksspiel-Tempel...

Heute am Sonntag ist die Hauptstrasse von Akihabara eine Fußgängerzone und daher treffen sich hier die Liebhaber der Anime- und Manga-Kultur.

Besuch von Asakusa: Blick von einem Aussichtspunkt und Besuch der **Rollgitter-Galerie** mit Kabuki-Motiven....

Auch die Luxusmeile „Ginza“ ist heute eine Fußgängerzone, Sie haben Zeit, die **Luxus-Kaufhäuser Mitsukoshi und Matsuya** zu besuchen, wo es in der Lebensmittel-Etage auch Niederlassungen von „**Feinkost-Käfer**“ aus München und der „**Holländischen Kakaostube**“ aus Hannover gibt.



Mt. Fuji – besonders im Winter ein herrlicher Anblick

Mo 12.01.26 / 5. Erlebnis-Tag: Heute unternehmen wir einen Tagesausflug in die Nähe vom **Mt. Fuji** – dem heiligen Berg. Wir fahren nicht in den Hakone Nationalpark (wie bei unserem Reise-Programm „Höhepunkte von Japan“), sondern nach **Kawaguchi-ko** und kommen somit viel näher an den Mt. Fuji heran. In den Wintermonaten ist die Wahrscheinlichkeit sehr groß, daß sich der 3777 m hohe Berg mit Schneehaube bei klarer Sicht zeigt. Rückkehr nach Tokyo und Übernachtung in unserem Hotel in Ginza.



Unvergleichlich schön: die „Barockstadt“ Nikko

Di 13.01.26 / 6. Erlebnis-Tag: Heute unternehmen wir einen **Ganztagesausflug nach Nikko**. Gleich nach Kyoto steht die „Barockstadt“ Nikko auf unserer „Best of Japan“-Liste ganz weit oben. Die Tempelanlagen von Nikko gehören - völlig zu recht - zum Weltkulturerbe der UNESCO. Eingebettet in eine malerische Berglandschaft bieten die verschiedenen Tempel Fotomotive in Hülle und Fülle. Wir fahren mit dem Shinkansen von Tokyo nach Utsunomiya und dann weiter mit einem Regionalexpress nach Nikko. In Nikko besuchen wir die Shinkyo-Brücke, den großartigen Toshuga-Schrein, und den Rinno-ji-Tempel (dessen jahrelange Renovierung jetzt abgeschlossen ist) oder als Alternative gleich gegenüber einen schönen japanischen Garten.



Shinkansen-Fahrt Tokyo-Kyoto



Immer ein Erlebnis: Besuch des Fushimi Inari-Schreines

Mi 14.01.26 / 7. Erlebnis-Tag: Tokyo-Kyoto
Heute legen wir die 513 km lange Bahnstrecke von Tokyo nach Kyoto im Shinkansen ohne Umsteigen in 160 Minuten zurück; mit etwas Wetter-Glück haben wir unterwegs nochmals einen schönen Blick auf den Mt.Fuji. Nach Ankunft in Kyoto checken wir in unserem Hotel in Bahnhofsnähe ein. Am Nachmittag hat der stadtnahe **Fushimi Inari-Schrein** die besten Lichtverhältnisse zum Fotografieren. Der Schrein mit seiner kilometerlangen Tori-Galerie wurde durch den Film „Die Geisha“ weltberühmt.



Austern und Seeigel ganz frisch ... im Ohmicho-Markt von Kanazawa

Do 15.01.26 / 8. Erlebnis Tag: Kanazawa ! Kanazawa, am Pazifik gelegen, ist Japan „en miniature“. Wir waren schon immer begeistert von Kanazawa und haben diesen Kanazawa-Ausflug als einziger Japan Reiseveranstalter in alle unsere Japan-Programme aufgenommen. **Kanazawa wurde im Dez. 2024 in einer Umfrage von National Geographic und Condé Nast Traveler zum zweitbeliebtesten Reiseziel weltweit gewählt !** In Kanazawa besuchen wir: den attraktiven **Ohmicho-Markt** mit Meeresfrüchten, die Sie noch nie zuvor gesehen haben... das wunderschöne Samurai-Wohnviertel **Naga Machi Buki**, wo die Zeit stehen geblieben ist... den traumhaften **Kenrokuen Garten** (einen der drei schönsten Gärten Japans) neben einer Burganlage ...das ehemalige **Geisha-Viertel Kazuemachi Chaya** und das **Altstadtviertel Higashi Chaya** mit 200 Jahre alten traditionellen Holzhäusern... das alles werden wir Ihnen heute präsentieren ... ein wunderbarer Ganztagesausflug ab/bis Kyoto. Übernachtung in Kyoto.



Insel Miyajima vor den Toren Hiroshimas

Fr 16.01.26 / 9. Erlebnis-Tag: Fahrt mit dem Shinkansen von Kyoto nach **Hiroshima**. Hiroshima –die Partnerstadt von Hannover- ist ein „Muss“ für jeden Japan-Reisenden. Ein Besuch des „Memorial Peace Parks“ als Gedenkstätte zum ersten Atomwaffen-Einsatz gegen Zivilisten bleibt unvergesslich. Nach dem Besuch des „Peace Parks“ setzen wir mit einer modernen Fähre hinüber zur Insel Miyajima. Weltberühmt ist dort das hölzerne Torii aus dem Jahr 1875, das etwa 160 Meter vor dem Schrein steht. Bei Ebbe kann es zu Fuß erreicht werden, bei Flut steht es vollständig im Wasser. Es ist eines der meistfotografierten Wahrzeichen Japans. Der Schrein und das Torii wurden 1996 von der Unesco zum Weltkulturerbe erklärt. Wir werden zahme Rehe bewundern, die überall auf der Insel anzutreffen sind und keine Scheu vor Menschen haben. Rückfahrt mit dem Shinkansen nach Kyoto und Übernachtung im Hotel in Kyoto.



Sa 17.01.26 / 11. Erlebnis-Tag Heute unternehmen wir einen Ausflug per Eisenbahn in das 60 Zug-Minuten entfernte **Nara**, Nara war von 710 bis 784 die erste permanente Hauptstadt Japans und ist daher noch älter als Kyoto. In Nara werden wir von hunderten zahmen, frei herumlaufenden Rehen überrascht. Überall gibt es Verkaufsstellen, die Futter für die Rehe liefern – die Rehe fressen uns das Futter aus der Hand. Unser Ziel ist jedoch der **Todai-ji-Tempel**, das größte Holzgebäude der Welt mit einer gigantischen Buddhastatue aus Bronze. Im Hirschpark von Nara besuchen wir auch die wunderschöne Tempelanlage **Kasuga-Taisha-Schrein....** 3000 Steinlaternen säumen den Zugang. Rückfahrt von Nara nach Kyoto. Übernachtung in Kyoto.



Takayama am Rande der japanischen Alpen

Sa 18.01.26 / 12. Erlebnis-Tag Ein weiterer Höhepunkt:

unser Ganztages-Ausflug nach **Takayama** – mit dieser grandiosen Landschaftsfahrt vorbei an Teeplantagen, Reisfeldern und Bambushainen nehmen wir Kurs auf das Bergland vor den Japanischen Alpen. Große Teile der Stadt Takayama stehen unter Denkmalschutz, denn hier sind zahlreiche Gebäude aus der Edo-Zeit erhalten geblieben. In der Altstadt verkosten wir den Reiswein „Sake“. Danach pilgern wir auf dem „Higashiyama Walking Course“ und bestaunen eine wunderschöne Ansammlung von Tempeln und Schreinen. Rückfahrt und Übernachtung in Kyoto.

Mo 19.01.26 / 13. Erlebnis-Tag: Kyoto – die attraktivste Stadt Japans...



Wunderbar: der Goldene Pavillon in Kyoto

Stadtbesichtigung in Kyoto mit Ihrer Atlantis-Reiseleitung. Über 1000 Jahre lang war Kyoto die Hauptstadt des Kaiserreiches. Die Stadt Kyoto bietet 1600 buddhistische Tempel, 400 shintoistische Schreine und allein 17 Stätten mit dem Prädikat „UNESCO-Weltkulturerbe“. Wir zeigen Ihnen heute in Kyoto u.a.

Altstadt von Kyoto: mit dem **Kiyomizu-dera – Tempel Goldener Pavillon** – das Schmuckstück im Norden von Kyoto **das Stadtzentrum mit dem berühmten Nishiki-Markt, wo Sie allerlei japanische Spezialitäten probieren können** Übernachtung in Kyoto.



Bambuswald von Arashiyama

Di 20.01.26 / 13. Erlebnis-Tag: Heute morgen fahren wir mit dem Zug nach Arashiyama und gehen dort durch den berühmten **Sagano – Bambuswald**. Von dort führt der Weg weiter zum malerischen Katsuma-Fluß (wo im Sommer Fischer mit Kormoranen auf Fisch-Fang gehen) und weiter an die berühmte Togutsekjo-Brücke. Unser Besuch in Arashimaya wird abgerundet durch den Besuch des „Kimono Waldes“, wo Sie zahlreiche Japanerinnen in farbenprächtigen Kimonos fotografieren können. Am Nachmittag Zeit zur freien Verfügung in Kyoto. Unsere weiblichen Reiseteilnehmerinnen können sich heute in eine „Maiko“, die Vorstufe einer Geisha verwandeln. Unsere Japan-Expertinnen Insa Chopty und Angela Klose haben das in Kyoto schon mehrfach getan und können Ihnen

alles über diese wunderbare Erfahrung erzählen. Übernachtung in Kyoto.



Mi 21.01.26 / 14. Erlebnis-Tag Heute ist der letzte Tag unseres Programmes – er trägt die Überschrift „Abreise“. Man kann je nach Fluglinie / Flugverbindung vom nahen Flughafen in Osaka/Kobe (KIX), vom Flughafen Nagoya oder vom Flughafen Tokyo (Narita/Haneda) zurückfliegen.

Do 22.01.26 / 15. Tag: Bei Nachtflügen Ankunft in Deutschland / Österreich / Schweiz. Es gibt auch Tagesflüge, die bereits am 22.01.26. abends in Europa eintreffen.



Der Reisepreis von **3199.00 Euro** p.P. beinhaltet folgende Leistungen:
Hin und Rückflug ab/bis Deutschland, ab/bis Österreich und ab/bis Schweiz nach Japan und zurück in der Economyklasse / **5 Hotelübernachtungen in Tokyo / 7**

Übernachtungen in Kyoto ... in beliebten Hotels in bester Lage der jeweiligen Städte / **Japan Rail-Pass 2.Klasse zum Preis von ca. 324 Euro p.P.** für eine Gültigkeit von 7 Tagen vom 12.01. bis 18.01.2026 und unbegrenzter Nutzung des Streckennetzes von JR Japan Rail mit Ausnahme z.B. der Nozomi-Züge, die einen Aufpreis erfordern / **alle aufgeführten Besichtigungen mit Begleitung und Führung durch Angela und Günter Klose**, Nachfolgend aufgeführte **Transportkosten und Eintrittsgelder** sind ebenfalls im Reisepreis enthalten. Tag 3 und Tag 4: jeweils eine Tageskarte für unbegrenzte U-Bahn-Fahrten in Tokyo sowie Eintrittsgelder der zu besuchenden Sehenswürdigkeiten / / Tag 5: Transportkosten zum Mt. Fuji und zurück, die nicht vom JR Japan Rail Pass abgedeckt werden / Tag 6: 2 Busfahrtscheine in Nikko, Eintrittskarten für Toshuga Schrein und Rinno-ji – Tempel in Nikko / Tag 7: Taxi-Transport vom Hotel in Tokyo zum Bahnhof Tokyo Station / Tag 8: Eintrittsgelder in Kanazawa / Tag 10: Buspass für unbegrenzte Busfahrten in Nara; Eintrittsgeld für den Todaji-Tempel / Tag 19: 1 Tageskarte für unbegrenzte Busfahrten in Kyoto sowie Eintrittskarten für den Goldenen Pavillion und den Kiyomizudera-Tempel / Tag 20: Hin- und Rückfahrkarte nach Arashiyama...

Alleinreisende zahlen einen Aufpreis von **399.00 Euro** für die Belegung eines Einzelzimmers.



Street-Art in Osaka

Verlängerungstag für Besuch der Metropole Osaka
Verlängerungs-Tag am Mi 21.01.26 Osaka ! Osaka ist neben Tokyo das Wirtschaftszentrum des Landes und ist 2025

Gastgeber der Weltausstellung EXPO '25 ! Wir wollen Ihnen heute vormittag einen Eindruck von Osaka vermitteln, wir besuchen das Stadtzentrum mit dem Szene-Viertel Dotonbori, wo wir Ihnen eine tolle „Street Art“-Gallery zeigen werden, die Künstler aus aller Welt erstellt haben. In den überdachten Shopping-Arkaden können Sie Ausschau halten nach einigen Schnäppchen...und natürlich sehen Sie auch die berühmteste Werbetafel des Landes sehen mit dem Glico-Mann sowie Im Preis der Verlängerung Osaka in Höhe von **96 Euro p.P.** ist enthalten: 1 Übernachtung in Kyoto vom 21./22.01.; Rückfahrkarte 2.Klasse Kyoto-Osaka-Kyoto; Stadtführung Osaka durch A. oder G.Klose. Einzelzimmerzuschlag + 40 Euro.

Anschlussprogramm Koyasan: Sie können eine individuelle 2-tägige Verlängerung am „Tempelberg“ in Koyasan buchen, mit einer Übernachtung in einer buddhistischen Tempel-Herberge.

Hier können Sie sich anhand von 310 Fotos aus unserem Fotoalbum Koyasan ein Bild davon machen, welche Fotomotive Sie auf dem Tempelberg Koyasan erwarten: [>>> Fotoalbum A./G.Klose: Tempelberg KOYA-SAN <<<](#)

Angebot für unsere weiblichen Reiseteilnehmerinnen:



während Ihres Aufenthaltes in Kyoto ermöglichen wir Ihnen ein ganz besonderes Erlebnis: die „Verwandlung“ in eine „Maiko“, die Vorstufe einer Geisha. Ein Studio in der Altstadt von Kyoto, wo sich Ihre Japan-Expertinnen Frau Angela Klose und Insa Chopty (das Foto zeigt beide als Maiko) auch schon mehrmals in eine Maiko „verwandelt“ haben, erhalten Sie ein perfektes Styling, können sich einen Kimono unter hunderten Modellen aussuchen. Eine Fotografin fertigt im Studio Aufnahmen, bevor Sie in der Altstadt von Kyoto selbst Fotoaufnahmen von sich machen bzw. machen lassen. Jede Teilnehmerin erhält von uns ein Infoblatt mit genauen Angaben zum Ablauf und den Preisen.

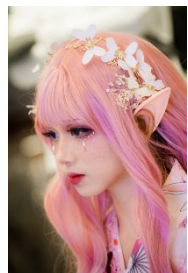




Foto: Profi-Köchin Mai ist Expertin für Wagashi und zeigt Ihnen die Herstellung japanischer Süßigkeiten



Wir verschaffen Ihnen in Tokyo, Kyoto u.a. anderen Orten auch Zugang zur japan. Kultur, zum Alltagsleben und zu Unternehmungen mit Einheimischen: zu Kochkursen (Sushi, Ramen-, Udon- und Soba-Nudeln, Okonomiyaki, Wagashi), Tee-Zeremonien, E-Bike-Touren durch Kyoto und Tokyo; Kurz-Kurse Bogenschiessen, Bonsai, Ikebana, Judo, Karate, Malerei, Mangas... Privates Gourmet-Essen daheim bei einem japan. Koch; Besuch einer Karaoke-Bar; eine junge Japanerin zeigt Ihnen ihren „kawaii (=niedlich) - Kosmos“ in Tokyo-Harajuku; Kneipenbummel in Kyoto und Tokyo; Landwirtschaft und dörfliche Idylle in Tokyo; Meditation mit einem buddh. Mönch; Gartenführung in Tokyo durch eine deutsche Garten-Expertin, „geheime“ Auto-Szene in Tokyo, Sake- oder Whiskey-



Verkostung..... und,und,und.. Alle Reiseteilnehmer(innen) erhalten unsere Zusammenstellung „Für jeden etwas: Entdeckungen und Erlebnisse in Japan“....

Foto: Devine aus Tokyo zeigt Ihnen in Harajuku den „kawaii“ (=niedlich) - Hype der Teens und Twens...

Wichtige Hinweise zu Ihrer Japan-Reise

Individuelle Aufenthaltsverlängerung: jede(r) Teilnehmer(in) kann schon früher nach Japan fliegen bzw. von Japan später zurückfliegen, um noch weitere erlebnisreiche Tage in Japan anzuhängen. Eine Verlängerungswoche für den „Japan Rail Pass“ kann zu einem Preis von 190 Euro p.P. hinzugebucht werden (muss bereits vor Reisebeginn geschehen). Sie könnten dann noch das Anschlussprogramm Koya-san unternehmen oder noch andere wunderschöne Ausflüge in Eigenregie unternehmen. Wir haben für diesen Fall **„Japan-Gebrauchsanleitungen“** erstellt, mit denen Sie auf „eigene Faust“ völlig problemlos Ausflüge in Japan unternehmen können. Aktuell bieten wir unseren Reiseteilnehmern exklusiv und kostenlos nachfolgende Gebrauchsanleitungen für individuelle Ausflüge an:
- **Gebrauchsanleitung** für eine Radtour entlang dem **Biwa-See** und Besuch des **Würzburg-Hauses** ab/bis Kyoto
- **Gebrauchsanleitung** für den Besuch des **Hakone Nationalparks** ab/bis Tokyo
- **Gebrauchsanleitung** für den Besuch von **Hiroshima** ab/bis Kyoto
- **Gebrauchsanleitung** für den Besuch von **Kanazawa** wahlweise ab/bis Tokyo oder ab/bis Kyoto
- **Gebrauchsanleitung** für den Besuch von **Kibune (Kibune jinja Schrein)** und **Kurama (Kurama-dera Tempel)** ab/bis Kyoto
- **Gebrauchsanleitung** für den Besuch des **Tempelberges Koyasan** ab/bis Kyoto
- **Gebrauchsanleitung** für den Besuch von **Matsushima** ab/bis Tokyo
- **Gebrauchsanleitung** für den Besuch von **Nara** ab/bis Kyoto
- **Gebrauchsanleitung** für den Besuch von **Nikko** ab/bis

Tokyo

- **Gebrauchsanleitung** für den Besuch von **Odaiba** ab/bis Tokyo

- **Gebrauchsanleitung** für den Besuch von **Takayama** ab/bis Kyoto sowie für unsere weiblichen Reiseteilnehmerinnen

- **Gebrauchsanleitung** für die **Verwandlung in eine „Maiko“** in Kyoto



Hinweis zu unserem Rundum-Service: wenn Sie bei uns diese Japan-Reise buchen, kommen Sie in den Genuß **einzigartiger Service-Leistungen:**

-bei unseren Gruppenreisen haben wir für Sie immer und überall einen **WIFI – Hotspot** dabei – Sie können damit mit

Ihrem Smartphone, Tablet oder Notebook **unbegrenzt und kostenlos im Internet surfen** und E-Mails, Whats App usw. bearbeiten.

-bei unseren Gruppenreisen buchen wir für Sie für alle reservierbaren Züge **kostenlose Sitzplatzreservierungen** (Nichtraucher-Plätze). ...

-Sie erhalten von uns **kostenlos von uns produzierte Ansichtskarten** mit wunderschönen Japan-Motiven und bereits passend **frankiert mit japanischen Briefmarken** (in Japan sind Ansichtskarten kaum zu bekommen und überdies sehr teuer)

- auf einer passwortgeschützten Seite auf unserer Homepage www.japan-traumreisen.de können Sie sich nicht nur die o.a. Gebrauchsanleitungen **kostenlos herunterladen**, Sie haben auch Zugriff auf **kostenloses Info-Material:**

-ein **Atlantis-Infoblatt „Japan“** mit wichtigen und wertvollen Tipps und Hinweisen zu Ihrer Japan-Reise...

- **mehr als 200 lesenswerte Artikel** zu den Themen Essen/Trinken, Gesellschaft, Kultur, Politik, Sport, Wirtschaft usw.

- **Infoblätter** zum Gebrauch der japanischen „High-Tech“-Toiletten und zur verwirrenden Vielfalt der japanischen Getränkeautomaten.

Hinweis zu den Flügen: Der Grundpreis beinhaltet den Hin- und Rückflug ab/bis Frankfurt, München, Wien und Zürich. Grundsätzlich kann jedoch jede Fluglinie und jeder Abflughafen ausgewählt werden; sollte der Tarif der Wunsch-Flugverbindung jedoch unseren kalkulierten Flugpreis übersteigen, wird die Differenz in Rechnung gestellt. Jede(r) Reiseteilnehmer(in) erhält einen individuellen Flugvorschlag übermittelt gemäß den gewünschten Hinflug- /Rückflugtagen Wir können auch Flüge in **Premium Economy Klasse** sowie **Business-Class** anbieten.

Individuelle Zwischenstopps: man kann auf dem Flugweg nach Tokyo –je nach gewählter Fluglinie- Zwischenstopps in Abu Dhabi, Bangkok, Dubai, Hongkong, Istanbul, Kuala Lumpur, Peking (bis 72h Aufenthalt visafrei), Shanghai (bis 72h Aufenthalt visafrei), Seoul / Korea oder Singapur einlegen. Zwischenstopps in der Economy Class sind jedoch nie kostenlos, sondern immer mit einem Aufpreis versehen.

Hinweis zu den Flughafentransfers: Sie können sich auch ein Atlantis-Info-Blatt zu den Flughafen-Transfers in Tokyo und Kansei (Osaka) herunterladen.

Hinweis zu den Hotels: alle „bezahlbaren“ Hotelzimmer in den besonders nachgefragten Städten wie Tokyo und Kyoto haben eines gemeinsam: sie sind in der Größe überschaubar, denn die Grundstückspreise in den 1a-Lagen Japans sind extrem teuer. Wir werden unsere Hotels in bester Lage der Städte haben: in Tokyo im trendigen Nobel- und Einkaufsviertel Ginza bzw. Tsukiji und somit in Nähe des Hauptbahnhofes „JR Station“; in Kyoto Hotels in unmittelbarer Nähe des Hauptbahnhofes Alle Zimmer sind modern mit Bad/WC, Klimaanlage, Wasserkocher, Mini-Kühlschrank und TV ausgestattet.

